

Projekt:

Sötterfällan

Utskrift/Sida

2014-04-25 20:06 / 1

Användarlicens:

Eolus Vind AB

Box 95

SE-281 21 Hässleholm

+46 0451-49150

Susanne Lundin / susanne.lundin@eolusvind.com

Beräknat:

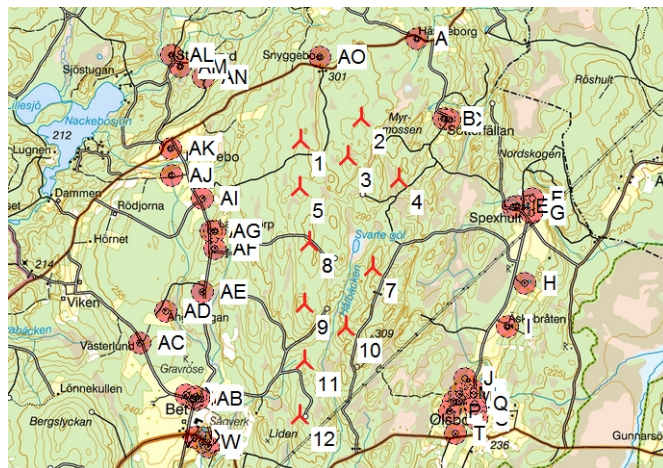
2014-04-25 20:06/2.9.269

DECIBEL - Huvudresultat

Beräkning: V112 alla mode 2

SVENSKA BESTÄMMELSER FÖR EXTERNT BULLER FRÅN LANDBASERADE VINDKRAFTVERK

Beräkningen är baserad på den av Statens Naturvårdsverk rekommenderad metod "Ljud från vindkraftverk", 2010 (NV dnr 382-6897-07 Rv)



Skala 1:75 000
 🚩 Nytt vindkraftverk 🏠 Ljudkänsligt område

VKV

Swedish RT90 2.5gonV 0:-15-RT90 (SE)				VKV typ		Ljuddata		Vindhastighet	Status	LwA _{ref}	Rena toner						
Öst	Nord	Z	Raddata/Beskrivning	Giltigt	Tillverkare	Typ-generator	Effekt, nominell					Rotordiameter	Navhöjd	Gjord av	Namn		
1	1 388 028	6 412 091	297,7	VESTAS V112 3.3 Eolus 3300 112...Ja	VESTAS	V112 3.3 Eolus -3 300	3 300	112,0	134,0	USER	"Mode 2"	104,5 dBA V112-3,3 MW	8,0	Från annan navhöjd	104,5	Nej	h
2	1 388 636	6 412 305	305,3	VESTAS V112 3.3 Eolus 3300 112...Ja	VESTAS	V112 3.3 Eolus -3 300	3 300	112,0	134,0	USER	"Mode 2"	104,5 dBA V112-3,3 MW	8,0	Från annan navhöjd	104,5	Nej	h
3	1 388 493	6 411 926	306,3	VESTAS V112 3.3 Eolus 3300 112...Ja	VESTAS	V112 3.3 Eolus -3 300	3 300	112,0	134,0	USER	"Mode 2"	104,5 dBA V112-3,3 MW	8,0	Från annan navhöjd	104,5	Nej	h
4	1 389 003	6 411 701	295,9	VESTAS V112 3.3 Eolus 3300 112...Ja	VESTAS	V112 3.3 Eolus -3 300	3 300	112,0	134,0	USER	"Mode 2"	104,5 dBA V112-3,3 MW	8,0	Från annan navhöjd	104,5	Nej	h
5	1 388 018	6 411 616	295,5	VESTAS V112 3.3 Eolus 3300 112...Ja	VESTAS	V112 3.3 Eolus -3 300	3 300	112,0	134,0	USER	"Mode 2"	104,5 dBA V112-3,3 MW	8,0	Från annan navhöjd	104,5	Nej	h
7	1 388 741	6 410 832	303,9	VESTAS V112 3.3 Eolus 3300 112...Ja	VESTAS	V112 3.3 Eolus -3 300	3 300	112,0	134,0	USER	"Mode 2"	104,5 dBA V112-3,3 MW	8,0	Från annan navhöjd	104,5	Nej	h
8	1 388 117	6 411 079	300,0	VESTAS V112 3.3 Eolus 3300 112...Ja	VESTAS	V112 3.3 Eolus -3 300	3 300	112,0	134,0	USER	"Mode 2"	104,5 dBA V112-3,3 MW	8,0	Från annan navhöjd	104,5	Nej	h
9	1 388 071	6 410 467	295,0	VESTAS V112 3.3 Eolus 3300 112...Ja	VESTAS	V112 3.3 Eolus -3 300	3 300	112,0	134,0	USER	"Mode 2"	104,5 dBA V112-3,3 MW	8,0	Från annan navhöjd	104,5	Nej	h
10	1 388 475	6 410 233	281,5	VESTAS V112 3.3 Eolus 3300 112...Ja	VESTAS	V112 3.3 Eolus -3 300	3 300	112,0	134,0	USER	"Mode 2"	104,5 dBA V112-3,3 MW	8,0	Från annan navhöjd	104,5	Nej	h
11	1 388 073	6 409 902	265,0	VESTAS V112 3.3 Eolus 3300 112...Ja	VESTAS	V112 3.3 Eolus -3 300	3 300	112,0	134,0	USER	"Mode 2"	104,5 dBA V112-3,3 MW	8,0	Från annan navhöjd	104,5	Nej	h
12	1 388 020	6 409 364	264,0	VESTAS V112 3.3 Eolus 3300 112...Ja	VESTAS	V112 3.3 Eolus -3 300	3 300	112,0	134,0	USER	"Mode 2"	104,5 dBA V112-3,3 MW	8,0	Från annan navhöjd	104,5	Nej	h

n) Allmän oktavfördelning används

Beräkning Resultat

Ljudnivå

Ljudkänsligt område		Swedish RT90 2.5gonV 0:-15-RT90 (SE)				Krav	Ljudnivå		Kraven uppfyllda ?	
No.	Namn	Öst	Nord	Z	Imissionshöjd	Ljud	Från VKV	Avstånd till krav	Ljud	
A	Ljudkänslig punkt: Svensk - Natt; Bostäder (5)	1 389 182	6 413 088	294,2	[m]	1,5	40,0	36,8	308	Ja
B	Ljudkänslig punkt: Svensk - Natt; Bostäder (6)	1 389 448	6 412 299	285,0	[m]	1,5	40,0	40,0	1	Ja
C	Ljudkänslig punkt: Svensk - Natt; Bostäder (7)	1 389 509	6 412 288	282,9	[m]	1,5	40,0	39,5	50	Ja
D	Ljudkänslig punkt: Svensk - Natt; Bostäder (8)	1 390 142	6 411 420	256,9	[m]	1,5	40,0	36,0	510	Ja
E	Ljudkänslig punkt: Svensk - Natt; Bostäder (9)	1 390 174	6 411 431	256,4	[m]	1,5	40,0	35,8	540	Ja
F	Ljudkänslig punkt: Svensk - Natt; Bostäder (10)	1 390 330	6 411 509	255,0	[m]	1,5	40,0	34,9	684	Ja
G	Ljudkänslig punkt: Svensk - Natt; Bostäder (11)	1 390 320	6 411 363	255,3	[m]	1,5	40,0	34,9	695	Ja
H	Ljudkänslig punkt: Svensk - Natt; Bostäder (12)	1 390 249	6 410 670	258,2	[m]	1,5	40,0	34,8	790	Ja
I	Ljudkänslig punkt: Svensk - Natt; Bostäder (13)	1 390 078	6 410 236	256,9	[m]	1,5	40,0	35,0	740	Ja
J	Ljudkänslig punkt: Svensk - Natt; Bostäder (14)	1 389 665	6 409 720	262,9	[m]	1,5	40,0	36,0	561	Ja
K	Ljudkänslig punkt: Svensk - Natt; Bostäder (15)	1 389 744	6 409 595	260,0	[m]	1,5	40,0	35,2	681	Ja
L	Ljudkänslig punkt: Svensk - Natt; Bostäder (16)	1 389 747	6 409 556	260,0	[m]	1,5	40,0	35,1	701	Ja
M	Ljudkänslig punkt: Svensk - Natt; Bostäder (17)	1 389 608	6 409 567	265,0	[m]	1,5	40,0	35,8	575	Ja
N	Ljudkänslig punkt: Svensk - Natt; Bostäder (18)	1 389 601	6 409 496	265,0	[m]	1,5	40,0	35,6	611	Ja
O	Ljudkänslig punkt: Svensk - Natt; Bostäder (19)	1 389 551	6 409 489	264,4	[m]	1,5	40,0	35,9	574	Ja
P	Ljudkänslig punkt: Svensk - Natt; Bostäder (20)	1 389 512	6 409 396	261,9	[m]	1,5	40,0	35,7	596	Ja
Q	Ljudkänslig punkt: Svensk - Natt; Bostäder (21)	1 389 754	6 409 475	259,0	[m]	1,5	40,0	34,8	748	Ja
R	Ljudkänslig punkt: Svensk - Natt; Bostäder (22)	1 389 761	6 409 421	256,8	[m]	1,5	40,0	34,6	784	Ja
S	Ljudkänslig punkt: Svensk - Natt; Bostäder (23)	1 389 779	6 409 318	251,9	[m]	1,5	40,0	34,2	859	Ja
T	Ljudkänslig punkt: Svensk - Natt; Bostäder (24)	1 389 562	6 409 179	252,3	[m]	1,5	40,0	34,7	768	Ja
U	Ljudkänslig punkt: Svensk - Natt; Bostäder (25)	1 387 133	6 409 094	225,0	[m]	1,5	40,0	36,4	335	Ja
V	Ljudkänslig punkt: Svensk - Natt; Bostäder (26)	1 387 119	6 409 048	225,0	[m]	1,5	40,0	36,1	367	Ja
W	Ljudkänslig punkt: Svensk - Natt; Bostäder (27)	1 387 062	6 409 090	225,0	[m]	1,5	40,0	35,9	402	Ja
X	Ljudkänslig punkt: Svensk - Natt; Bostäder (28)	1 386 983	6 409 137	229,2	[m]	1,5	40,0	35,8	459	Ja
Y	Ljudkänslig punkt: Svensk - Natt; Bostäder (29)	1 386 891	6 409 556	240,0	[m]	1,5	40,0	36,3	457	Ja

Fortsättning på nästa sida...

Projekt:

Sötterfällan

Utskrift/Sida

2014-04-25 20:06 / 2

Användarlicens:

Eolus Vind AB

Box 95

SE-281 21 Hässleholm

+46 0451-49150

Susanne Lundin / susanne.lundin@eolusvind.com

Beräknat:

2014-04-25 20:06/2.9.269

DECIBEL - Huvudresultat

Beräkning: V112 alla mode 2

...fortsättning från föregående sida

Ljudkänsligt område

No.	Namn	Swedish RT90 2.5gonV 0:-15-RT90 (SE)				Krav Ljud [dB(A)]	Ljudnivå Från VKV [dB(A)]	Avstånd till krav [m]	Kraven uppfyllda ? Ljud	
		Öst	Nord	Z	Immissionshöjd [m]					
	Z Ljudkänslig punkt: Svensk - Natt; Bostäder (30)	1 386 966	6 409 524	238,7		1,5	40,0	36,8	387	Ja
	AA Ljudkänslig punkt: Svensk - Natt; Bostäder (31)	1 386 994	6 409 542	238,5		1,5	40,0	37,0	357	Ja
	AB Ljudkänslig punkt: Svensk - Natt; Bostäder (32)	1 387 015	6 409 524	237,4		1,5	40,0	37,1	339	Ja
	AC Ljudkänslig punkt: Svensk - Natt; Bostäder (33)	1 386 439	6 410 079	248,9		1,5	40,0	34,5	856	Ja
	AD Ljudkänslig punkt: Svensk - Natt; Bostäder (34)	1 386 692	6 410 392	251,4		1,5	40,0	36,1	589	Ja
	AE Ljudkänslig punkt: Svensk - Natt; Bostäder (35)	1 387 062	6 410 581	252,0		1,5	40,0	38,5	219	Ja
	AF Ljudkänslig punkt: Svensk - Natt; Bostäder (36)	1 387 186	6 411 011	265,0		1,5	40,0	39,4	92	Ja
	AG Ljudkänslig punkt: Svensk - Natt; Bostäder (37)	1 387 182	6 411 181	265,0		1,5	40,0	39,3	78	Ja
	AH Ljudkänslig punkt: Svensk - Natt; Bostäder (38)	1 387 144	6 411 185	265,0		1,5	40,0	39,0	116	Ja
	AI Ljudkänslig punkt: Svensk - Natt; Bostäder (39)	1 387 062	6 411 505	260,0		1,5	40,0	38,5	189	Ja
	AJ Ljudkänslig punkt: Svensk - Natt; Bostäder (40)	1 386 749	6 411 737	257,1		1,5	40,0	36,4	499	Ja
	AK Ljudkänslig punkt: Svensk - Natt; Bostäder (41)	1 386 742	6 412 000	255,0		1,5	40,0	36,0	533	Ja
	AL Ljudkänslig punkt: Svensk - Natt; Bostäder (42)	1 386 756	6 412 924	224,0		1,5	40,0	33,7	852	Ja
	AM Ljudkänslig punkt: Svensk - Natt; Bostäder (43)	1 386 834	6 412 811	226,0		1,5	40,0	34,4	729	Ja
	AN Ljudkänslig punkt: Svensk - Natt; Bostäder (44)	1 387 065	6 412 708	242,9		1,5	40,0	36,0	477	Ja
	AO Ljudkänslig punkt: Svensk - Natt; Bostäder (45)	1 388 221	6 412 910	300,4		1,5	40,0	39,9	8	Ja

Avstånd (m)

LKO	VKV											
	1	2	3	4	5	7	8	9	10	11	12	
A	1524	954	1350	1398	1875	2298	2273	2845	2940	3372	3899	
B	1434	812	1025	745	1583	1628	1805	2290	2283	2762	3262	
C	1493	873	1078	774	1634	1645	1843	2319	2299	2783	3280	
D	2217	1746	1724	1172	2132	1519	2053	2278	2045	2565	2953	
E	2244	1769	1752	1201	2162	1552	2086	2312	2078	2597	2984	
F	2373	1871	1883	1340	2313	1726	2253	2486	2250	2769	3151	
G	2404	1929	1911	1359	2314	1665	2220	2420	2163	2679	3046	
H	2636	2296	2158	1616	2422	1516	2170	2186	1826	2307	2582	
I	2764	2521	2316	1816	2478	1463	2134	2019	1602	2032	2234	
J	2880	2781	2497	2088	2510	1445	2059	1759	1295	1602	1682	
K	3028	2927	2644	2231	2656	1592	2201	1886	1420	1698	1739	
L	3062	2964	2680	2269	2688	1624	2230	1907	1440	1709	1737	
M	2977	2904	2608	2217	2592	1533	2123	1780	1314	1570	1600	
N	3033	2969	2669	2283	2644	1588	2169	1811	1345	1580	1586	
O	3014	2960	2655	2278	2621	1568	2140	1773	1308	1534	1535	
P	3075	3037	2726	2359	2675	1629	2185	1795	1332	1525	1492	
Q	3133	3042	2755	2348	2755	1693	2291	1953	1486	1734	1737	
R	3182	3095	2806	2401	2801	1740	2334	1987	1520	1754	1741	
S	3278	3197	2906	2505	2894	1835	2420	2057	1592	1802	1759	
T	3290	3259	2946	2582	2884	1845	2386	1969	1513	1655	1552	
U	3127	3544	3140	3207	2672	2366	2214	1662	1759	1239	927	
V	3175	3591	3187	3252	2720	2410	2262	1708	1800	1280	954	
W	3151	3578	3175	3252	2700	2418	2250	1706	1816	1296	996	
X	3132	3572	3170	3263	2685	2441	2248	1718	1850	1331	1061	
Y	2777	3255	2859	3009	2347	2246	1954	1490	1722	1231	1144	
Z	2777	3242	2845	2980	2341	2204	1934	1452	1666	1169	1065	
AA	2750	3213	2815	2948	2312	2170	1903	1419	1633	1137	1041	
AB	2759	3217	2819	2947	2319	2164	1905	1415	1622	1123	1017	
AC	2563	3126	2761	3033	2203	2421	1952	1677	2041	1643	1734	
AD	2161	2726	2364	2655	1804	2095	1581	1380	1789	1464	1678	
AE	1792	2333	1963	2240	1409	1697	1166	1015	1454	1217	1548	
AF	1369	1942	1594	1943	1029	1564	933	1038	1505	1419	1845	
AG	1242	1837	1507	1893	942	1597	940	1140	1602	1558	2000	
AH	1265	1865	1538	1929	974	1635	978	1172	1635	1583	2020	
AI	1129	1765	1491	1950	962	1808	1137	1447	1900	1894	2344	
AJ	1327	1969	1753	2253	1274	2187	1517	1832	2288	2262	2691	
AK	1289	1917	1752	2280	1332	2314	1654	2028	2474	2483	2928	
AL	1519	1978	2002	2557	1817	2882	2291	2785	3191	3295	3776	
AM	1393	1870	1879	2436	1681	2747	2154	2649	3054	3160	3643	

Fortsättning på nästa sida...

Projekt:

Sötterfällan

Utskrift/Sida

2014-04-25 20:06 / 3

Användarlicens:

Eolus Vind AB

Box 95

SE-281 21 Hässleholm

+46 0451-49150

Susanne Lundin / susanne.lundin@eolusvind.com

Beräknat:

2014-04-25 20:06/2.9.269

DECIBEL - Huvudresultat**Beräkning:** V112 alla mode 2

...fortsättning från föregående sida

VKV

LKO	1	2	3	4	5	7	8	9	10	11	12
AN	1143	1621	1627	2183	1449	2514	1938	2455	2847	2980	3476
AO	841	733	1020	1439	1309	2141	1833	2446	2688	3010	3550