

Projekt:

Sötterfällan

Utskrift/Sida

2014-04-25 18:54 / 1

Användarlicens:

Eolus Vind AB

Box 95

SE-281 21 Hässleholm

+46 0451-49150

Susanne Lundin / susanne.lundin@eolusvind.com

Beräknat:

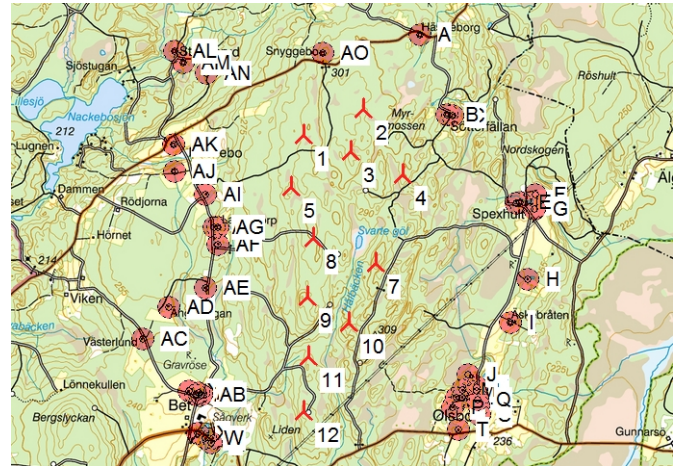
2014-04-24 14:21/2.9.269

DECIBEL - Huvudresultat

Beräkning: V90 HH 125

SVENSKA BESTÄMMELSER FÖR EXTERNT BULLER FRÅN LANDBASERADE VINDKRAFTVERK

Beräkningen är baserad på den av Statens Naturvårdsverk rekommenderad metod "Ljud från vindkraftverk", 2010 (NV dnr 382-6897-07 Rv)



Skala 1:75 000

🚩 Nytt vindkraftverk 🏠 Ljudkänsligt område

VKV

Swedish RT90 2.5gonV 0:-15-RT90 (SE)		VKV typ		Ljuddata		Vindhastighet	Status	LwA_ref	Rena toner							
Öst	Nord	Z	Raddata/Beskrivning	Giltig	Tillverkare					Typ-generator	Effekt, nominell [kW]	Rotordiameter [m]	Navhöjd [m]	Gjord av	Namn	
1	1 388 028	6 412 095	297,7	VESTAS V90-2.0MW Eolus 2000 9...	Ja	VESTAS	V90-2.0MW Eolus-2 000	2 000	90,0	125,0	USER	"Mode 0" 104,0dB(A) V90-2,0MW	8,0	Från annan navhöjd	104,0	Nej f
2	1 388 619	6 412 354	306,4	VESTAS V90-2.0MW Eolus 2000 9...	Ja	VESTAS	V90-2.0MW Eolus-2 000	2 000	90,0	125,0	USER	"Mode 0" 104,0dB(A) V90-2,0MW	8,0	Från annan navhöjd	104,0	Nej f
3	1 389 500	6 411 933	306,4	VESTAS V90-2.0MW Eolus 2000 9...	Ja	VESTAS	V90-2.0MW Eolus-2 000	2 000	90,0	125,0	USER	"Mode 0" 104,0dB(A) V90-2,0MW	8,0	Från annan navhöjd	104,0	Nej f
4	1 389 014	6 411 701	295,7	VESTAS V90-2.0MW Eolus 2000 9...	Ja	VESTAS	V90-2.0MW Eolus-2 000	2 000	90,0	125,0	USER	"Mode 0" 104,0dB(A) V90-2,0MW	8,0	Från annan navhöjd	104,0	Nej f
5	1 387 906	6 411 585	295,0	VESTAS V90-2.0MW Eolus 2000 9...	Ja	VESTAS	V90-2.0MW Eolus-2 000	2 000	90,0	125,0	USER	"Mode 0" 104,0dB(A) V90-2,0MW	8,0	Från annan navhöjd	104,0	Nej f
7	1 388 748	6 410 832	304,8	VESTAS V90-2.0MW Eolus 2000 9...	Ja	VESTAS	V90-2.0MW Eolus-2 000	2 000	90,0	125,0	USER	"Mode 0" 104,0dB(A) V90-2,0MW	8,0	Från annan navhöjd	104,0	Nej f
8	1 388 124	6 411 079	300,0	VESTAS V90-2.0MW Eolus 2000 9...	Ja	VESTAS	V90-2.0MW Eolus-2 000	2 000	90,0	125,0	USER	"Mode 0" 104,0dB(A) V90-2,0MW	8,0	Från annan navhöjd	104,0	Nej f
9	1 388 064	6 410 498	295,0	VESTAS V90-2.0MW Eolus 2000 9...	Ja	VESTAS	V90-2.0MW Eolus-2 000	2 000	90,0	125,0	USER	"Mode 0" 104,0dB(A) V90-2,0MW	8,0	Från annan navhöjd	104,0	Nej f
10	1 388 482	6 410 233	282,2	VESTAS V90-2.0MW Eolus 2000 9...	Ja	VESTAS	V90-2.0MW Eolus-2 000	2 000	90,0	125,0	USER	"Mode 0" 104,0dB(A) V90-2,0MW	8,0	Från annan navhöjd	104,0	Nej f
11	1 388 080	6 409 902	265,0	VESTAS V90-2.0MW Eolus 2000 9...	Ja	VESTAS	V90-2.0MW Eolus-2 000	2 000	90,0	125,0	USER	"Mode 0" 104,0dB(A) V90-2,0MW	8,0	Från annan navhöjd	104,0	Nej f
12	1 388 027	6 409 364	264,9	VESTAS V90-2.0MW Eolus 2000 9...	Ja	VESTAS	V90-2.0MW Eolus-2 000	2 000	90,0	125,0	USER	"Mode 0" 104,0dB(A) V90-2,0MW	8,0	Från annan navhöjd	104,0	Nej f

f) Från annan navhöjd

Beräkning Resultat

Ljudnivå

Ljudkänsligt område	No.	Namn	Swedish RT90 2.5gonV 0:-15-RT90 (SE)				Krav Ljud	Ljudnivå	Avstånd till krav	Kraven uppfyllda ?
			Öst	Nord	Z	Immissionshöjd				
A	Ljudkänslig punkt: Svensk - Natt; Bostäder (5)	1 389 182	6 413 088	294,2	[m]	1,5	40,0	35,8	354	Ja
B	Ljudkänslig punkt: Svensk - Natt; Bostäder (6)	1 389 448	6 412 299	285,0	[m]	1,5	40,0	39,1	74	Ja
C	Ljudkänslig punkt: Svensk - Natt; Bostäder (7)	1 389 509	6 412 288	282,9	[m]	1,5	40,0	38,5	121	Ja
D	Ljudkänslig punkt: Svensk - Natt; Bostäder (8)	1 390 142	6 411 420	256,9	[m]	1,5	40,0	34,5	586	Ja
E	Ljudkänslig punkt: Svensk - Natt; Bostäder (9)	1 390 174	6 411 431	256,4	[m]	1,5	40,0	34,3	615	Ja
F	Ljudkänslig punkt: Svensk - Natt; Bostäder (10)	1 390 330	6 411 509	255,0	[m]	1,5	40,0	33,3	757	Ja
G	Ljudkänslig punkt: Svensk - Natt; Bostäder (11)	1 390 320	6 411 363	255,3	[m]	1,5	40,0	33,3	772	Ja
H	Ljudkänslig punkt: Svensk - Natt; Bostäder (12)	1 390 249	6 410 670	258,2	[m]	1,5	40,0	33,2	884	Ja
I	Ljudkänslig punkt: Svensk - Natt; Bostäder (13)	1 390 078	6 410 236	256,9	[m]	1,5	40,0	33,5	821	Ja
J	Ljudkänslig punkt: Svensk - Natt; Bostäder (14)	1 389 665	6 409 720	262,9	[m]	1,5	40,0	34,5	639	Ja
K	Ljudkänslig punkt: Svensk - Natt; Bostäder (15)	1 389 744	6 409 595	260,0	[m]	1,5	40,0	33,7	767	Ja
L	Ljudkänslig punkt: Svensk - Natt; Bostäder (16)	1 389 747	6 409 556	260,0	[m]	1,5	40,0	33,5	788	Ja
M	Ljudkänslig punkt: Svensk - Natt; Bostäder (17)	1 389 608	6 409 567	265,0	[m]	1,5	40,0	34,3	662	Ja
N	Ljudkänslig punkt: Svensk - Natt; Bostäder (18)	1 389 601	6 409 496	265,0	[m]	1,5	40,0	34,1	695	Ja
O	Ljudkänslig punkt: Svensk - Natt; Bostäder (19)	1 389 551	6 409 489	264,4	[m]	1,5	40,0	34,3	656	Ja
P	Ljudkänslig punkt: Svensk - Natt; Bostäder (20)	1 389 512	6 409 396	261,9	[m]	1,5	40,0	34,2	675	Ja
Q	Ljudkänslig punkt: Svensk - Natt; Bostäder (21)	1 389 754	6 409 475	259,0	[m]	1,5	40,0	33,3	835	Ja
R	Ljudkänslig punkt: Svensk - Natt; Bostäder (22)	1 389 761	6 409 421	256,8	[m]	1,5	40,0	33,0	870	Ja
S	Ljudkänslig punkt: Svensk - Natt; Bostäder (23)	1 389 779	6 409 318	251,9	[m]	1,5	40,0	32,6	941	Ja
T	Ljudkänslig punkt: Svensk - Natt; Bostäder (24)	1 389 562	6 409 179	252,3	[m]	1,5	40,0	33,2	839	Ja
U	Ljudkänslig punkt: Svensk - Natt; Bostäder (25)	1 387 133	6 409 094	225,0	[m]	1,5	40,0	35,3	388	Ja
V	Ljudkänslig punkt: Svensk - Natt; Bostäder (26)	1 387 119	6 409 048	225,0	[m]	1,5	40,0	34,9	419	Ja
W	Ljudkänslig punkt: Svensk - Natt; Bostäder (27)	1 387 062	6 409 090	225,0	[m]	1,5	40,0	34,6	456	Ja
X	Ljudkänslig punkt: Svensk - Natt; Bostäder (28)	1 386 983	6 409 137	229,2	[m]	1,5	40,0	34,3	514	Ja
Y	Ljudkänslig punkt: Svensk - Natt; Bostäder (29)	1 386 891	6 409 556	240,0	[m]	1,5	40,0	34,8	530	Ja

Fortsättning på nästa sida...

Projekt:

Sötterfällan

Utskrift/Sida

2014-04-25 18:54 / 2

Användarlicens:

Eolus Vind AB

Box 95

SE-281 21 Hässleholm

+46 0451-49150

Susanne Lundin / susanne.lundin@eolusvind.com

Beräknat:

2014-04-24 14:21/2.9.269

DECIBEL - Huvudresultat

Beräkning: V90 HH 125

...fortsättning från föregående sida

Ljudkänsligt område

No.	Namn	Swedish RT90 2.5gonV 0:-15-RT90 (SE)			Krav Ljud	Ljudnivå Från VKV	Avstånd till krav	Kraven uppfyllda ? Ljud	
		Öst	Nord	Z					
	Z Ljudkänslig punkt: Svensk - Natt; Bostäder (30)	1 386 966	6 409 524	238,7	1,5	40,0	35,2	459	Ja
	AA Ljudkänslig punkt: Svensk - Natt; Bostäder (31)	1 386 994	6 409 542	238,5	1,5	40,0	35,5	429	Ja
	AB Ljudkänslig punkt: Svensk - Natt; Bostäder (32)	1 387 015	6 409 524	237,4	1,5	40,0	35,6	410	Ja
	AC Ljudkänslig punkt: Svensk - Natt; Bostäder (33)	1 386 439	6 410 079	248,9	1,5	40,0	32,9	948	Ja
	AD Ljudkänslig punkt: Svensk - Natt; Bostäder (34)	1 386 692	6 410 392	251,4	1,5	40,0	34,6	681	Ja
	AE Ljudkänslig punkt: Svensk - Natt; Bostäder (35)	1 387 062	6 410 581	252,0	1,5	40,0	37,1	307	Ja
	AF Ljudkänslig punkt: Svensk - Natt; Bostäder (36)	1 387 186	6 411 011	265,0	1,5	40,0	38,5	154	Ja
	AG Ljudkänslig punkt: Svensk - Natt; Bostäder (37)	1 387 182	6 411 181	265,0	1,5	40,0	38,7	131	Ja
	AH Ljudkänslig punkt: Svensk - Natt; Bostäder (38)	1 387 144	6 411 185	265,0	1,5	40,0	38,3	167	Ja
	AI Ljudkänslig punkt: Svensk - Natt; Bostäder (39)	1 387 062	6 411 505	260,0	1,5	40,0	37,7	206	Ja
	AJ Ljudkänslig punkt: Svensk - Natt; Bostäder (40)	1 386 749	6 411 737	257,1	1,5	40,0	35,1	525	Ja
	AK Ljudkänslig punkt: Svensk - Natt; Bostäder (41)	1 386 742	6 412 000	255,0	1,5	40,0	34,7	570	Ja
	AL Ljudkänslig punkt: Svensk - Natt; Bostäder (42)	1 386 756	6 412 924	224,0	1,5	40,0	32,2	915	Ja
	AM Ljudkänslig punkt: Svensk - Natt; Bostäder (43)	1 386 834	6 412 811	226,0	1,5	40,0	32,9	787	Ja
	AN Ljudkänslig punkt: Svensk - Natt; Bostäder (44)	1 387 065	6 412 708	242,9	1,5	40,0	34,5	538	Ja
	AO Ljudkänslig punkt: Svensk - Natt; Bostäder (45)	1 388 221	6 412 910	300,4	1,5	40,0	39,4	44	Ja

Avstånd (m)

LKO	VKV											
	1	2	3	4	5	7	8	9	10	11	12	
A	1522	925	1341	1396	1971	2296	2269	2820	2938	3369	3897	
B	1434	830	1016	739	1698	1625	1799	2270	2280	2759	3259	
C	1493	892	1069	767	1750	1642	1838	2299	2296	2780	3276	
D	2218	1786	1719	1162	2241	1512	2046	2272	2040	2559	2948	
E	2245	1807	1747	1190	2272	1546	2079	2306	2072	2592	2979	
F	2374	1907	1878	1329	2424	1720	2246	2480	2245	2764	3146	
G	2405	1968	1906	1348	2423	1658	2213	2415	2156	2673	3040	
H	2638	2342	2156	1608	2514	1509	2163	2191	1819	2300	2576	
I	2766	2571	2316	1810	2556	1457	2127	2030	1595	2025	2228	
J	2883	2833	2500	2084	2562	1441	2054	1779	1289	1595	1675	
K	3031	2978	2647	2228	2708	1587	2196	1906	1413	1691	1732	
L	3065	3015	2683	2266	2738	1620	2225	1928	1434	1702	1730	
M	2980	2956	2611	2214	2639	1529	2118	1802	1308	1564	1593	
N	3036	3020	2673	2281	2689	1584	2164	1834	1339	1573	1579	
O	3017	3011	2659	2275	2663	1564	2135	1796	1302	1527	1528	
P	3079	3088	2730	2357	2714	1626	2180	1819	1327	1518	1485	
Q	3136	3093	2758	2345	2803	1688	2286	1975	1480	1727	1730	
R	3185	3146	2809	2398	2849	1736	2329	2009	1514	1748	1734	
S	3281	3248	2910	2502	2939	1831	2415	2081	1586	1796	1752	
T	3293	3310	2950	2580	2919	1842	2382	1995	1508	1648	1545	
U	3130	3581	3149	3213	2607	2371	2217	1684	1765	1244	933	
V	3178	3629	3197	3259	2655	2415	2265	1730	1805	1285	961	
W	3155	3614	3184	3258	2633	2423	2254	1727	1822	1302	1003	
X	3136	3607	3179	3269	2615	2446	2251	1737	1856	1337	1068	
Y	2781	3287	2869	3016	2268	2252	1959	1504	1728	1238	1152	
Z	2780	3276	2854	2987	2264	2209	1938	1467	1673	1176	1072	
AA	2753	3246	2824	2955	2236	2176	1907	1434	1640	1144	1048	
AB	2762	3251	2828	2954	2244	2170	1909	1431	1629	1130	1024	
AC	2566	3149	2771	3042	2101	2427	1958	1677	2048	1650	1741	
AD	2163	2749	2374	2664	1701	2101	1587	1375	1796	1471	1684	
AE	1795	2358	1973	2249	1311	1704	1172	1005	1461	1223	1552	
AF	1372	1963	1604	1953	920	1571	940	1016	1511	1424	1848	
AG	1245	1854	1517	1903	829	1604	947	1115	1608	1562	2003	
AH	1268	1881	1548	1939	860	1642	985	1148	1641	1587	2023	
AI	1131	1773	1500	1961	847	1814	1144	1420	1905	1898	2347	
AJ	1327	1968	1761	2264	1166	2193	1524	1806	2293	2266	2694	
AK	1289	1909	1758	2290	1235	2320	1660	2000	2479	2487	2931	
AL	1518	1947	2005	2567	1764	2887	2296	2755	3195	3298	3778	
AM	1392	1842	1882	2445	1628	2752	2159	2618	3058	3163	3646	

Fortsättning på nästa sida...

Projekt:

Sötterfällan

Utskrift/Sida

2014-04-25 18:54 / 3

Användarlicens:

Eolus Vind AB

Box 95

SE-281 21 Hässleholm

+46 0451-49150

Susanne Lundin / susanne.lundin@eolusvind.com

Beräknat:

2014-04-24 14:21/2.9.269

DECIBEL - Huvudresultat**Beräkning: V90 HH 125**

...fortsättning från föregående sida

VKV

LKO	1	2	3	4	5	7	8	9	10	11	12
AN	1141	1593	1630	2193	1402	2519	1942	2424	2850	2982	3478
AO	837	683	1016	1445	1361	2143	1833	2416	2688	3010	3549